

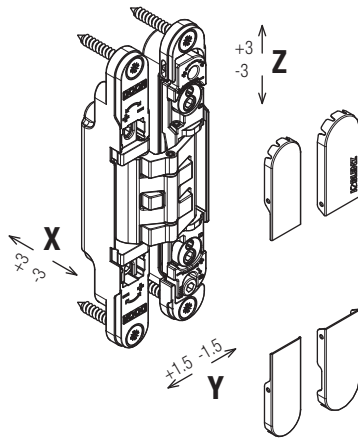
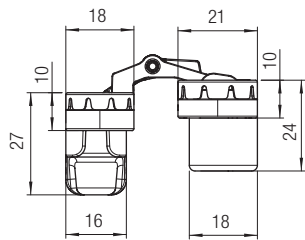
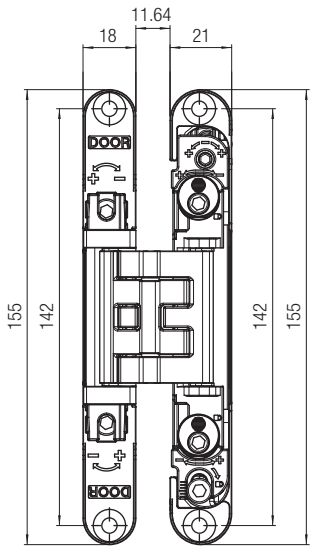
KUBICA K2400

Patented

Cerniera a 5 fulcri regolabile su 3 assi - *Bisagra 5 pivotes regulable en 3 ejes*
Charnière 5 pivots réglable en 3 dimensions - *3-dimensional verstellbares Türband 5 Drehpunkte*
3 axis adjustable hinge 5 fulcrums - *Scharnier 5 draagarmen regelbaar op de 3 assen*



Realizzazione <i>Version</i> ZAMA	Finitura <i>Finishing</i> 	 min. 25 mm	Regolazioni <i>Adjustments</i>
 40 kg (2: cerniere - hinges) 52 kg (3: cerniere - hinges)	COVER 	 180°	 Viti per fissaggio <i>Fixing screws</i>
Raccomandata anche per Mobili <i>Recommended also for furniture</i> min. 30 mm	 30 min.		



- K 2400 CS DXSX**
- K 2400 NS DXSX**

- K 24 COVER CS**
- K 24 COVER NS**

- | | |
|-----------------------|-----------------------------|
| I Ricambi | E Repuestos |
| F Echanges | D Ersatzteile |
| GB Spare parts | NL Reserveonderdelen |

- (I) Accessori** **(E) Accesorios** **(F) Accessoires**
(D) Zubehör **(GB) Accessories** **(NL) Accessoires**

K 240 TASCAM

- (I) Tasca
- (E) Caja de fijación
- (F) Boitier de fixation
- (D) Bandaufnahmetasche
- (GB) Hinge receiver
- (NL) Bevestigingskast



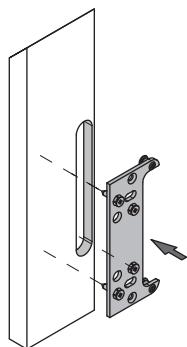
K 240 STAFFA

- Ⓢ Staffa per fissaggio
- Ⓔ *Pletina para fijación*
- Ⓕ Plaque de fixation
- Ⓖ *Befestigungsplatte*
- ⒼⓁ Fixing plate
- ⓃⓁ *Bevestigingsplaat*



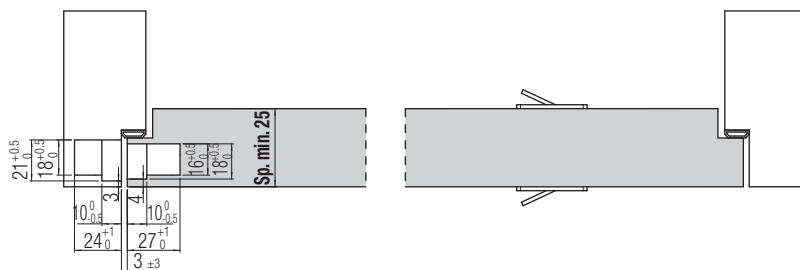
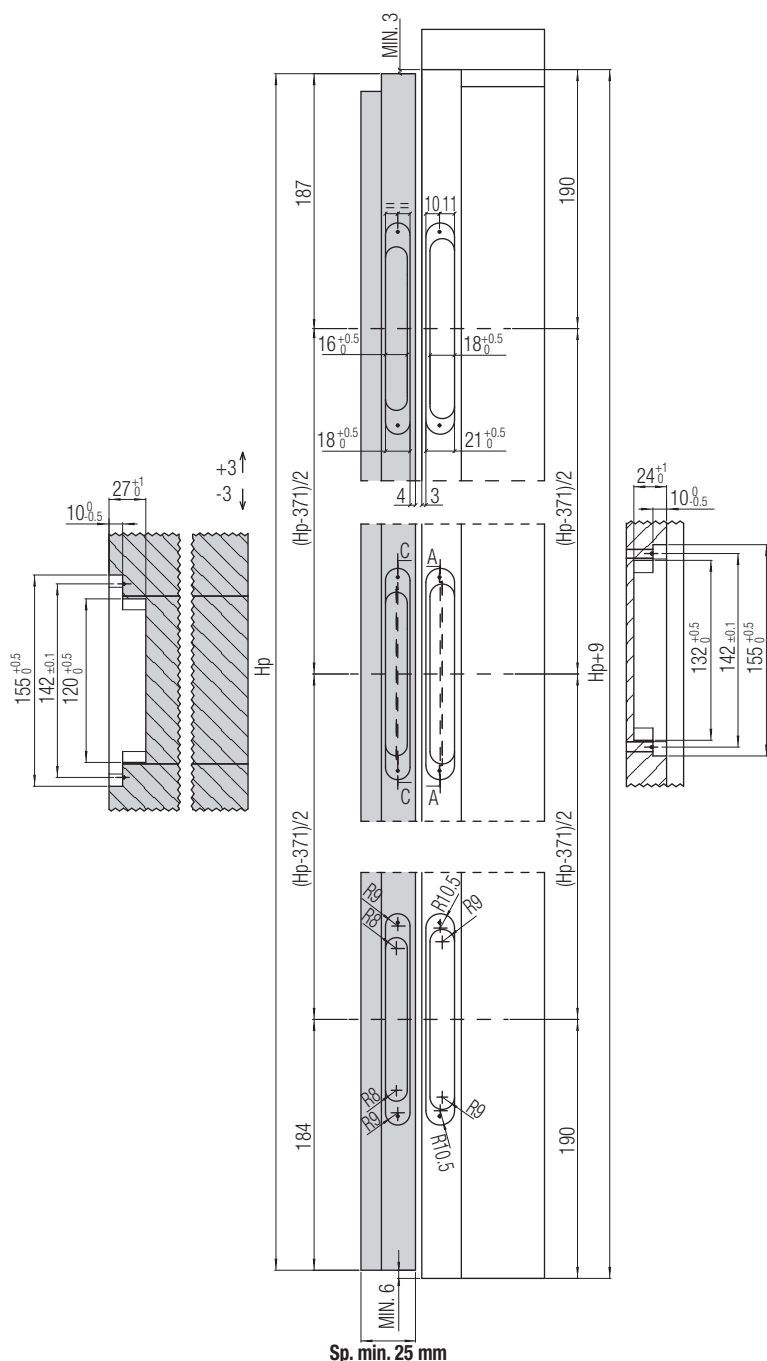
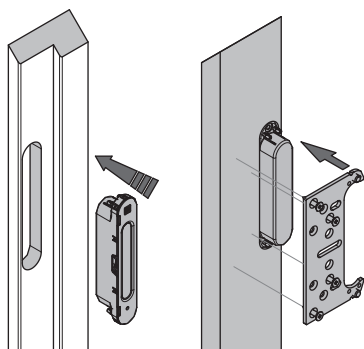
K 240 STAFFA R

- ① Staffa con vite di regolazione integrata
- Ⓔ Soporte con el tornillo de ajuste integrado
- Ⓕ Etrier avec vis de réglage intégrée
- Ⓖ Befestigungsplatte mit integrierten Einstellschraube
- Ⓖ Fixing plate with screws for integrated adjustment
- Ⓖ Bevestigingsplaat met geïntegreerde stelschroeven



K 240 STAFFA RV

- ① Staffa con vite di regolazione integrata + vaschetta
- Ⓔ *Soporte con el tornillo de ajuste integrado + bandeja*
- Ⓓ Etrier avec vis de réglage intégrée + récepteur
- Ⓓ *Befestigungsplatte mit integrierten einstellerschraube + montagetasche*
- Ⓔ Fixing plate with screws for integrated adjustment + mounting receiver
- Ⓝ *Bevestigingsplaat met geïntegreerde stelschroeven + bevestigingshouder*



① Testata su porte: spessore min. 25 mm - altezza max 2100 mm - larghezza max 900 mm. Per dimensioni superiori a quelle indicate ed applicazioni con accessori aggiuntivi, chiedere fattibilità a Krona Koblenz.
 ② Ensayada con puertas de espesor min. 25 mm - altura max. 2100 mm - anchura max. 900 mm. Para dimensiones superiores a las indicadas y aplicaciones conjuntas con accesorios, pedir factibilidad a Krona Koblenz.
 ③ Testée sur portes : épaisseur min. 25mm - hauteur max 2100mm - largeur max 900mm. Pour des dimensions supérieures à celles indiquées et à des applications avec accessoires complémentaires, demander la faisabilité à Krona Koblenz.
 ④ Getestet an Türen: min. Stärke 25 mm - max. Höhe 2100 mm - Breite max. 900 mm. Für größere Abmessungen als den angegebenen sowie Anwendungen mit zusätzlichem Zubehör, bitte Machbarkeit bei Krona Koblenz anfragen.
 ⑤ Tested on doors: thickness min. 25 mm - height max.2100 mm - width max. 900 mm. For the larger dimension than those indicated and additional accessories application, please ask Krona Koblenz for feasibility.
 ⑥ Getest op deuren: min. dikte 25mm - max. Hoogte 2100mm - Breedte max. 900mm. Voor langere lengten dan aangegeven en de extra accessoires die te gebruiken zijn, kunt u bij Krona Koblenz naar de mogelijkheden vragen.